

Schloss Hohenriednitz

Portfolio 2027



About us...



Eilenburger Landstraße 8
04838 Zschepplin / Hohenprießnitz
bei Eilenburg

SCHLOSSHOHENPRIESSNITZ.DE

Alle angegebenen Preise sind sofern nicht anders angegeben,
Brutto-Preise und enthalten die gesetzliche Mehrwertsteuer.



In einer einzigartigen Atmosphäre mit historischem Charme bieten wir Ihnen den Rahmen für exklusive Hochzeiten und Events jeglicher Art.

Feiern Sie familiär im Marstall, kulturell im Barocksaal oder berauschte Feste im Steinsaal mit anschließender Terrasse im Garten.

Profitieren sie bei der Realisierung Ihres individuellen Events von der langjährigen Erfahrung von DC Catering.

In einer wunderschönen kulturellen Umgebung mit prachtvoller Natur, werden Hochzeiten, Filmkulissen, Firmenevents, Familienfeiern oder auch besondere Tagungen zu unvergesslichen Erlebnissen.

Auf den folgenden Seiten möchten wir Ihnen dieses traumhafte Kleinod vorstellen, welches Ihr Erlebnis auf dem Rittergut Ermlitz zu einem einzigartigem Highlight werden lässt.

Wir freuen uns, Sie mit unserem Service unterstützen zu dürfen.
Ihr Team von DC Catering

Willkommen im
Schloss Hohenprießnitz



04/25

Das Schloss

Der prunkvolle Barocksaal mit seinen imposanten Deckenmalereien der Gebrüder Castelli lädt zu einer Zeitreise ins 17. Jahrhundert ein. Edle Tapeten und der aufwendig restaurierte Eichenboden unterstreichen den historischen Charakter des Saales. Der angrenzende Bankettsaal ist ein edler, ballsaalartiger Raum, großzügig geschnitten, mit historischer Vergangenheit.

Der geschichtsträchtige und aufwendig restaurierte Steinsaal des Schlosses besticht durch seine weitläufige, hallenartige Gestaltung. Von hier gelangt man auf die Terrasse mit prächtigem Blick auf den Schlossgarten und die Teichanlage.

Ganzes Schloss mieten

Buchen Sie für große Veranstaltungen das ganze Schloss!
(Im Mietpreis inbegriffen sind Tische & Stühle,
Reinigungskosten, Beleuchtung von innen sowie Aufbau)

- für Messen oder Tagungen bis 500 Personen
- für Hochzeiten bis 160 Personen.
- größere Veranstaltungen sind auf Anfrage möglich

Grundmiete 1500,- €

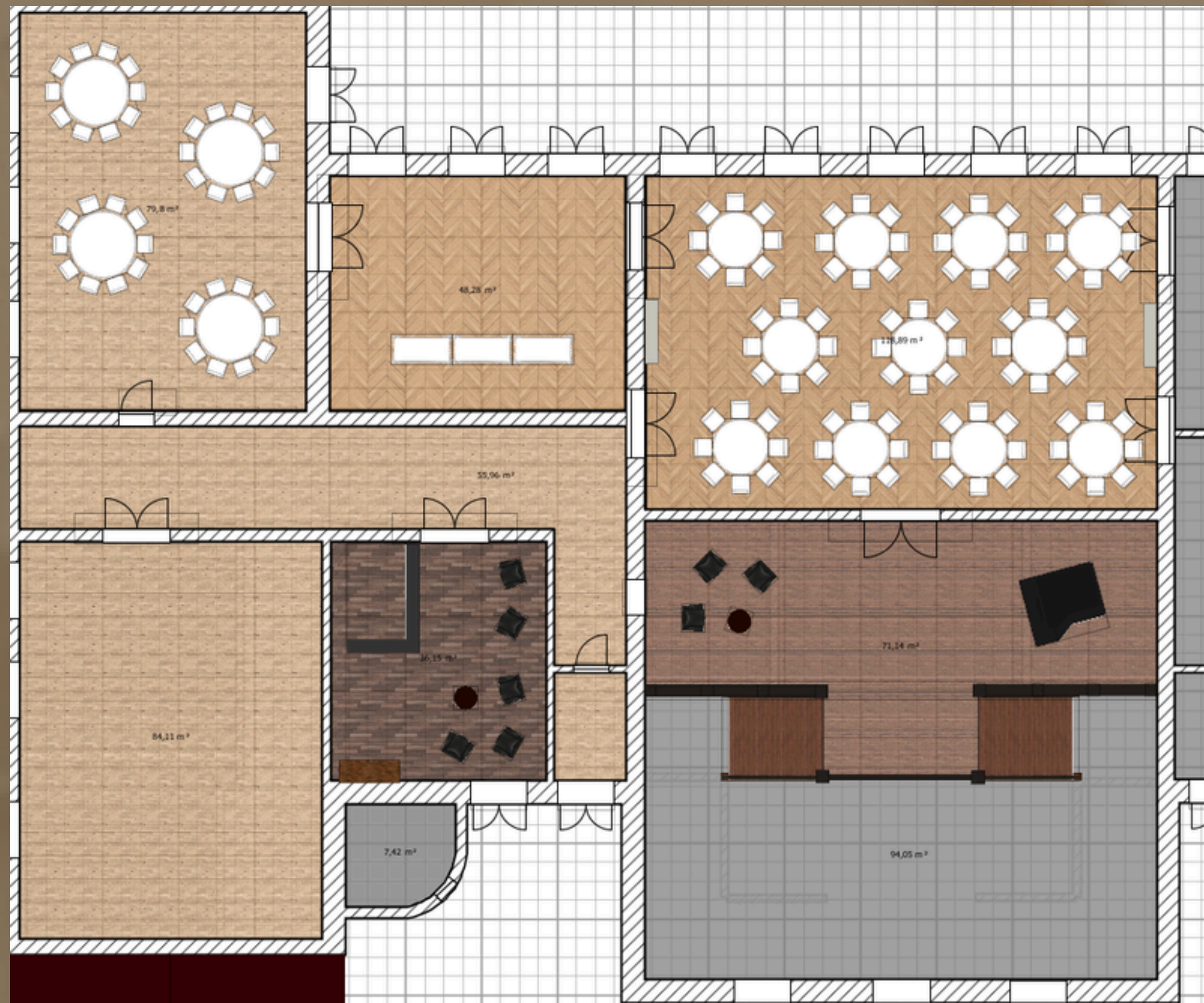


der Grundriss

06/25

Erdgeschoss

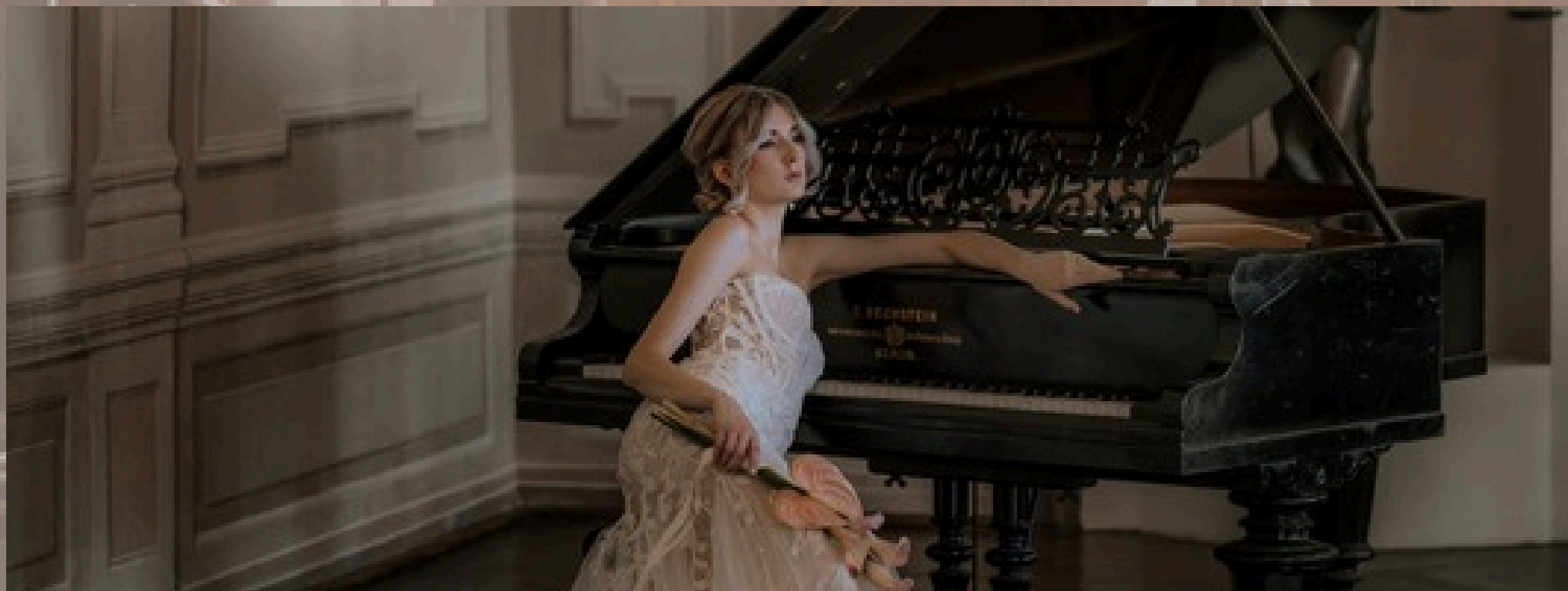




Obergeschoss

im Barocksaal ist Platz für bis zu 88 Personen
aufgeteilt auf mehrere Räume erschließt sich eine Kapazität für bis zu 160 Personen





Ihre Möglichkeiten

Freie Trauung im Park

Im Mietpreis inbegriffen sind:
weiße Stühle, Traubank, Rednerpult, Reinigungskosten sowie Aufbau im Mietzeitraum
bei schlechtem Wetter: Trauung im roten Saal, OG im Schloss

Sondermiete 495,- €

Kinder-Ruheraum

Hier können erschöpfte Kinder zur Ruhe kommen.
Auf Wunsch stellen wir Ihnen drei Kinderreisebettchen mit dazugehörigem Bettzeug bereit.

INKLUSIVE

Kaffeetrinken auf der Terrasse

ab 12.00 Uhr bis 18.00 Uhr

Im Mietpreis inbegriffen sind:
Tische & Stühle, Tischwäsche sowie Aufbau im Mietzeitraum
bei schlechtem Wetter: im Barocksaal

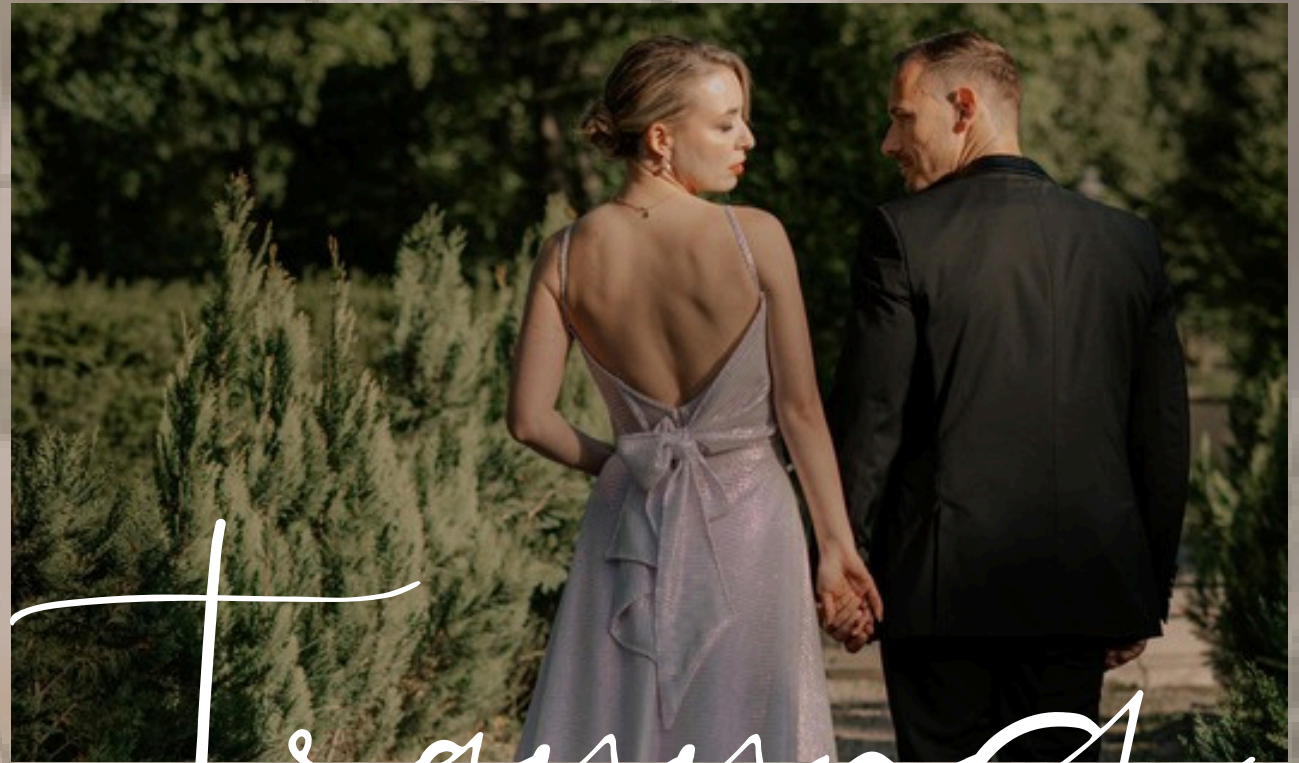
Sondermiete 695,- €

Get Ready

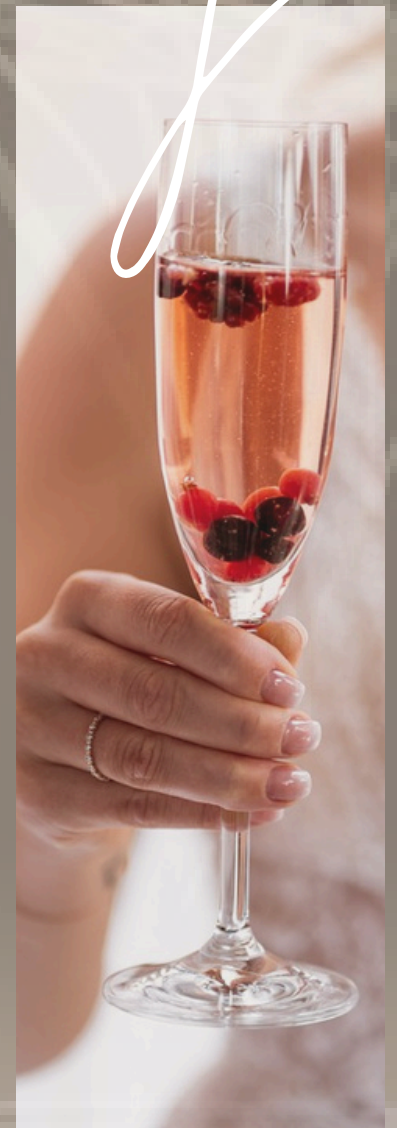
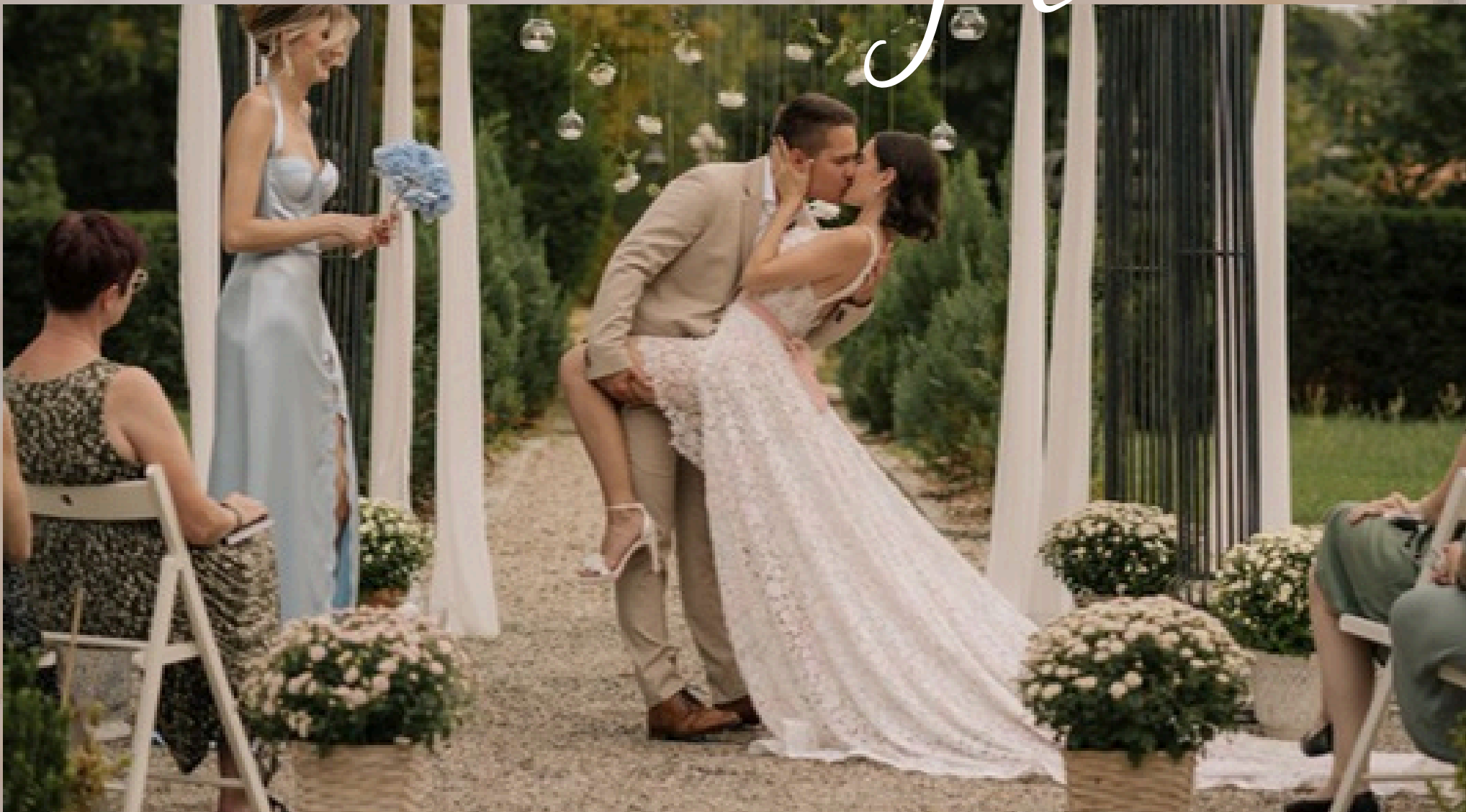
ab 10.00 Uhr bis 12.00 Uhr

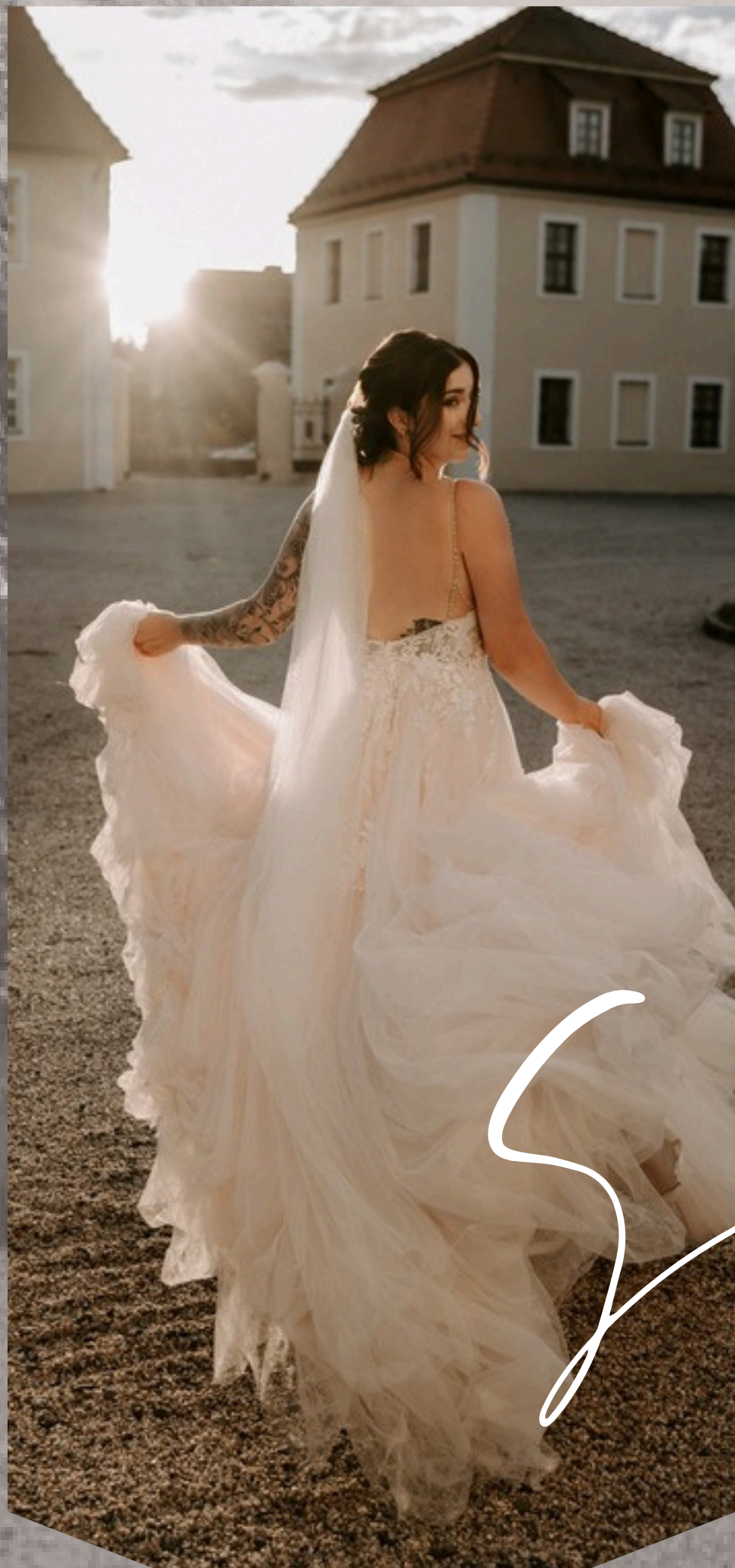
inbegriffen sind: Silberzimmer & Bibliothek,
Tische & Stühle, Ehernutzung der Räumlichkeiten, Getränke (Wasser, Saft, Sekt, Bier)

INKLUSIVE



Freie Trauung





Schlössspark

Ihre Möglichkeiten

12/25

Boardinghaus ab 12.00 Uhr bis 10.00 Uhr am Folgetag

Im Mietpreis inbegriffen sind:

- 1x Hochzeits-Suite mit eigenem Badezimmer
 - 4x Doppelzimmer mit eigenem Badezimmer
 - 1x Kinderzimmer, Doppelstockbett, ohne eigenes Bad
- Zimmerausstattung: Handtücher, Bettwäsche, Säuberung

Sondermiete 795,- €

Marstall ab 12.00 Uhr bis 24.00 Uhr

Für den kleineren Rahmen bieten wir den aufwendig restaurierten Marstall als passenden Raum an.
Die alte Stallung bietet Platz für 30 bis 70 Gäste.

Im Mietpreis inbegriffen sind: Tische & Stühle, Reinigungskosten sowie Aufbau im Mietzeitraum

Sondermiete ab 500,- €



Boarding house

Mary Hall



unsere Hochzeitspakete...



Little Charming...

Unser Leistungspaket für Ihre Feier beinhaltet:

- Persönliche Absprache & Vorbereitung ihrer Feier in unserem Haus
- Probeessen möglich mit Verkostung von Fingerfoods & Desserts
- Bestuhlung & Ausstattung für das stilvolle Schloss
- regulärer Sektempfang im historischen Ambiente (im Zeitraum der Getränkepauschale enthalten)
- Kaffeeklatsch mit einer Kuchenauswahl aus der Konditorei und Kaffee aus der Rösterei
- Mittagessen oder Abendessen als elegantes Buffet inklusive Beschilderung
- Eindecken der Tische
- Geschultes Servicepersonal 9h zur individuellen Betreuung für Sie und Ihre Gäste (Zeit variabel)
(außerhalb der Pauschale Abrechnung nach Bedarf & stundenweise pro anwesenden Gast)
- Getränkepauschale 9h
 - Alkoholfreie Getränke & Heißgetränke
 - Hausgemachte Limonade & Kaffeespezialitäten
 - Wasser am Tisch (in Glasware)
 - Verschiedene Biere, Weine, Sekt & hausgemachte Bowle
(außerhalb der Pauschale: stundenweise Abrechnung pro Gast)
- Komplettes Geschirr & Gläser in Premium-Qualität
- Elegante Tischwäsche & Stoffservietten für das Bankett
- Sondermiete für das EG des Schlosses in Höhe von 750,-

160,- € pro Person

ab 15 Vollzahler

155,- € pro Person

ab 20 Vollzahler

150,- € pro Person

ab 25 Vollzahler

145,- € pro Person

ab 30 Vollzahler

Charming...

Unser Leistungspaket für Ihre Feier beinhaltet:

- Persönliche Absprache und individuelle Vorbereitung Ihrer Feier
- Probeessen mit Verkostung ausgewählter Fingerfoods und Desserts
- Bestuhlung und Ausstattung für das stilvolle Schloss
- Sektempfang im stilvollen Ambiente (innerhalb der Getränkepauschale)
- Nachmittags-Kaffeeklatsch mit Kuchen aus der Konditorei und Kaffee aus der Rösterei
- Abendessen als elegantes Buffet – liebevoll präsentiert
- Eindecken der Tische mit stilvoller Tischwäsche und Stoffservietten
- Geschultes Servicepersonal von 15:00 bis 24:00 Uhr zur individuellen Betreuung Ihrer Gäste
(außerhalb der Pauschale Abrechnung stundenweise pro anwesendem Gast)
- Getränkepauschale von 15:00 bis 24:00 Uhr inkl.:
 - Alkoholfreie Getränke & Heißgetränke
 - Hausgemachte Limonade & Kaffeespezialitäten
 - Wasser am Tisch (in Glasware)
 - Verschiedene Biere, Weine, Sekt & hausgemachte Bowle
(außerhalb der Pauschale: stundenweise Abrechnung pro Gast)
- Ab 19:00 Uhr: 3 Cocktails/Longdrinks pro vollzahlendem Gast
- Hochwertiges Geschirr und Gläser in Premium-Qualität

215,- € pro Person

ab 40 Vollzahler

195,- € pro Person

ab 50 Vollzahler

185,- € pro Person

ab 65 Vollzahler

180,- € pro Person

ab 85 Vollzahler

175,- € pro Person

ab 100 Vollzahler

Good Food



Adorable...

Unser Leistungspaket für Ihre Feier beinhaltet:

- Persönliche Absprache und individuelle Vorbereitung Ihrer Feier
- Probeessen mit Verkostung ausgewählter Fingerfoods und Desserts
- Inklusive Bestuhlung und Ausstattung für das stilvolle Schloss
- Sektempfang im historischen Ambiente – innerhalb der Getränkepauschale enthalten
- Erlesenes Fingerfood zum Empfang oder als Mitternachtssnack am Abend
- Nachmittäglicher Kaffeeklatsch mit feiner Kuchenauswahl aus der Konditorei und Kaffee aus der Rösterei
- Abendessen als elegantes Buffet oder modernes BBQ möglich, liebevoll präsentiert
- Eindecken der Tische mit eleganter Tischwäsche und hochwertigen Stoffservietten
- Geschultes Servicepersonal von 15:00 bis 01:00 Uhr zur individuellen Betreuung Ihrer Gäste
- (außerhalb der Pauschale: Abrechnung nach Bedarf, stundenweise pro anwesendem Gast)
- Getränkepauschale von 15:00 bis 01:00 Uhr – inklusive:
 - Alkoholfreie und heiße Getränke
 - Hausgemachte Limonaden und Kaffeespezialitäten
 - Am Tisch serviertes Wasser in Glasflaschen
 - Verschiedene Biere, Weine, Sekt und hausgemachte Bowle
(außerhalb der Pauschale: stundenweise Berechnung pro Gast)
- Cocktail-/Longdrink- und Spirituosenpauschale von 20:00 bis 01:00 Uhr
(zeitlich an die Getränkepauschale gebunden)
- Hochwertiges Geschirr und Gläser in Premium-Qualität

220,- € pro Person

ab 40 Vollzahler

200,- € pro Person

ab 50 Vollzahler

190,- € pro Person

ab 65 Vollzahler

185,- € pro Person

ab 85 Vollzahler

180,- € pro Person

ab 100 Vollzahler

wichtige Hinweise

Kinder bis 3 Jahre kostenfrei | Kinder zwischen 4 und 8 Jahren zahlen 50% | Kinder zählen NICHT als Vollzahler

Einzelne Positionen und Sondermietoptionen sind zusätzlich buchbar. Eine Standesamtliche Trauung ist im Schloss leider nicht möglich.

Wir weisen für alle Angebote auf das exklusive Catering-Recht der Firma DC Catering GmbH hin.

Eigenleistungen können nach Absprache teilweise erfolgen.

Aufbau und Dekoration ist stets erst im Buchungszeitraum möglich. Wir kommen Ihnen aber gerne entgegen und unterstützen Sie. Nach Absprache und Verfügbarkeit ist dies, gegen Aufpreis auch außerhalb des Mietzeitraumes möglich.

Teilnehmende Dienstleister können mit unserer Dienstleisterpauschale ebenfalls versorgt werden - maximal 4 Dienstleister (Fotografen, DJs, etc.) können mit 79,95 € pro Person berücksichtigt werden.



21/25

Chandon Sporitz



Extras

22/25

Zusatzoptionen Getränke & Speisen

Gegen Aufpreis wählbar.

Ein Austausch durch andere Produkte nach Verfügbarkeit & Wert des Produktes möglich.

Mitternachtssnack & Fingerfood

Zum Empfang erlesenes Fingerfood, wie z.B. Mini Laugengebäck mit Avocado-Dip, kleine Mini Pulled Beef Burger, Obstspießchen, belegte Mini Kartoffelbrötchen mit Antipasti oder erfrischendes Eis-Konfekt.

Am Abend z.B. Currywurst oder ein umfangreiches Cheeseboard aus einer französischen Käseauswahl.

Weitere Extras

Gerne empfehlen wir Ihnen für Ihre Hochzeit oder auch für Ihre verschiedene Dienstleister, wie:

- die Agentur Perfect Day von unserer geschätzten Partnerin, Anja Ulrich, für die Planung Ihrer Traumhochzeit
- besondere Hochzeitsgefährte (Kutsche, Oldtimer oder Limousine)
- Livebands und DJs, für das passende Rahmenprogramm
- Kinderbetreuung (Hüpfburg, Kinderschminken oder Bastelstunden)

und viele mehr.

ausgewählte Einzelposten

Ausstattung & Möblierung

Beamer & Stativleinwand
zusätzlicher Sonnenschirm
Lounge-Gruppe outdoor (2x Bank, 1x Tisch, Kissen)

auf Anfrage
auf Anfrage inklusive
auf Anfrage inklusive

Hotel

Sie wollen Ihren Gästen die Möglichkeit geben, am Tag Ihrer Hochzeit nicht mehr nach Hause fahren zu müssen? Nutzen Sie unser Partnerhotel 'Heide Spa' in Bad Düben oder das 'Hotel zur Linde' in Zschepplin, sowie unseren Shuttleservice als Transfer.

Shuttle-Service

Unser Shuttle-Service fährt Ihre Gäste sicher ins Hotel. Je nach Bedarf für den Nachmittag und die Nacht oder auch nur für die Nachtstunden. Buchbar ist das Shuttle Paketweise ab einer Dauer von 2h. Wahlweise sind auch das 3h oder 4h Paket möglich. (Stundenweise erweiterbar)



BBQ Buffet



DC Catering GmbH

Schlossgasse 10 | 04827 Machern
management@dc-catering.de
Büro: 034292 / 50 96 50

25/25

Fotos: DC Catering, Anja Ulrich, Christoph Sprenger, Anse Photography, Jana Weißbrich, Julian Förster
Die in diesem Portfolio angegebenen Preise sind gültig ab Januar 2027. Änderungen vorbehalten!